

Sistema di adescamento sicuro
 Servizio continuo parzialmente sommersa
 Connettore estraibile a tenuta stagna con innesto rapido
 Anello d'usura facilmente sostituibile

Anti air-lock system
 Continuous duty partially submerged
 Quick cable coupling watertight connector
 Easily replaceable wear ring

Système d'amorçage sûr
 Service continu partiellement immergé
 Connecteur extractible étanche avec accrochage rapide
 Bague d'usure facilement remplaçables

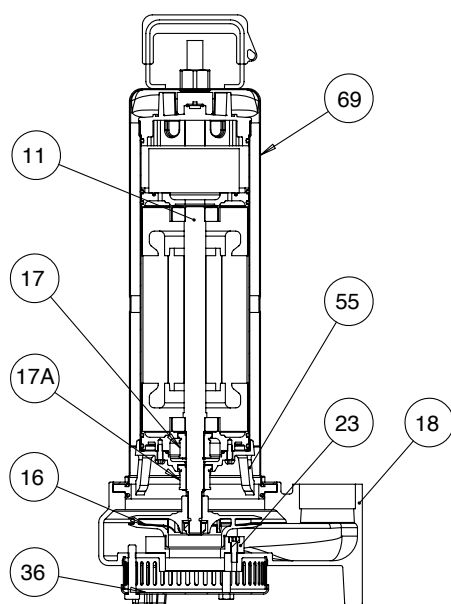
Sistema de cebado seguro
 Servicio continuo parcialmente sumergida
 Conector extraíble estanco de acoplamiento rápido
 Anillo de desgaste fácilmente reemplazables



APPLICATIONS



NOMENCLATURA PARTI DI RICAMBIO SPARE PARTS LIST NOMENCLATURE PIECES DE RECHANGE NOMENCLATURA REPUESTOS



Albero con rotore – Pump shaft + rotor Arbre + rotor – Eje rotor	11
Girante – Impeller Turbine – Impulsor	16
Tenuta meccanica – Mechanical seal Garniture mécanique – Cierre mecánico	17
Tenuta meccanica inferiore – Mechanical seal Garniture mécanique inférieur – Cierre mecánico inferior	17A
Corpo pompa – Pump body Corp de pompe – Cuerpo bomba	18
Anello d'usura - Wear ring Bague d'usure - Anillo de desgaste	23
Base filtro – Base filter Base filtre – Filtro de base	36
Supporto tenuta – Seal support Support garniture – Soporte cierre	55
Camicia – Cover Chemise – Camisa	69

■ ELETTROPOMPE SOMMERGIBILI PER DRENAGGIO

Le elettropompe sommergibili della serie DCX sono particolarmente adatte al sollevamento di liquidi puliti o parzialmente sporchi, anche con corpi solidi in sospensione con un \varnothing massimo di 4 mm, non esplosivi e chimicamente non aggressivi per i materiali della pompa, senza parti abrasive.

Temperatura max. 35 °C (CEI EN 60335-2-41).

CARATTERISTICHE COSTRUTTIVE

- Corpo motore e coperchio con manico : Acciaio inox AISI 304
- Corpo pompa : Ghisa G20 con trattamento anticorrosione
- Girante : Ottone stampato UNI –EN 12165
- Anello di usura : Tecnopolimero
- Albero pompa : Acciaio inox AISI 304
- Tenuta meccanica lato pompa : Carburo di silicio-allumina
- Tenuta meccanica lato motore : Graffite - allumina
- Connettore estraibile a tenuta stagna con innesto rapido
- Cavo di alimentazione 10 m H07RN-F

MOTORE

- Motore ad induzione a due poli, riavvolgibile
- Protezione IP68
- Isolamento classe F
- Alimentazione monofase con motoprotettore incorporato e condensatore permanentemente inserito
- Alimentazione trifase con protezione obbligatoria a cura dell'utente
- Servizio continuo

A RICHIESTA:

- Versione monofase automatica con galleggiante flottante (AUT).

■ ÉLECTROPOMPES SUBMERSIBLES POUR EAUX USÉES

Les électropompes submersibles de la série DCX sont particulièrement adaptées au relèvement de liquides propres ou partiellement sales, même avec des corps solides en suspension avec un \varnothing maximum de 4 mm, non explosifs et chimiquement non agressifs pour les matériaux de la pompe, sans parties abrasives. Température max. 35 °C (CEI EN 60335-2-41).

CARACTERISTIQUES DE CONSTRUCTION

- Carcasse moteur et le couvercle avec la poignée : Acier inox AISI 304
- Corps de pompe : Fonte G20 avec traitement anti-corrosion
- Turbine : Laiton étampé UNI-EN 12165
- Bague d'usure : Tecnopolymère
- Abre de pompe : Acier inox AISI 304
- Garniture mécanique partie pompe : Carbure de silicium et aluminium
- Garniture mécanique partie moteur : Graphite et aluminium
- Connecteur étanche extractible avec attache rapide
- Câble d'alimentation 10 m H07RN-F

MOTORE

- Moteur à induction à deux pôles rebobinable, refroidi par le liquide pompé
- Protection IP68
- Classe d'isolation F
- Le modèle monophasé son avec protection thermique et condensateur connecté en permanence
- Pour les modèles triphasés, la protection est à la charge de l'utilisateur. A recommandé l'équipement conformément à la réglementation
- Service S1

SUR DEMANDE:

- Version Monophasée avec flotteur automatique (AUT).

■ SUBMERSIBLE DRAINING ELECTRIC PUMPS

The submersible draining electric pump series DCX have been designed for pumping clear or slightly dirty liquids, non-explosive or chemically aggressive for the pump's materials, either containing suspended solids max \varnothing 4 mm, without abrasives parts.

Temperatures not higher 35 °C (CEI EN 60335-2-41).

TECHNICAL FEATURES

- Motor body and cover with handle : Stainless steel AISI 304
- Pump body : Cast iron G20 with anti-corrosive coating
- Impeller : Stamped brass UNI-EN 12165
- Wear ring : Techno-polymer
- Pump shaft : Stainless steel AISI 304
- Pump's side mechanical seal : Silicon carbide- alumina
- Motor's side mechanical seal : Graphite - alumina
- Quick cable coupling watertight connector
- Feeding cabl 10 m H07RN-F

MOTOR

- Two poles induction rewindable motor
- Protection IP 68
- Class F insulation
- Single-phase feeding with incorporated motor protector and capacitor permanently connected.
- Three-phase feeding with compulsory protection to be provided by the user
- Continuous duty

ON REQUEST:

- Single-phase automatic version with float switch (AUT).

■ ELECTROBOMBAS SUMERGIBLES PARA AGUAS RESIDUALES

Las electrobombas sumergibles de la serie DCX son especialmente adecuadas para la elevación de líquidos limpios o parcialmente sucios, incluso con cuerpos sólidos en suspensión con un \varnothing máximo de 4 mm, que no sean explosivos ni químicamente agresivos para los materiales de la bomba, sin partes abrasivas.

Temperatura max. 35 °C (CEI EN 60335-2-41).

CARACTERISTICAS DE CONSTRUCCIÓN

- Cuerpo de motor y tapa con el mango : Acero Inox AISI304
- Cuerpo de bomba : Fundición gris G20 con tratamiento contra-corrosión
- Rodete : Latón UNI-EN 12165
- Anillo de desgaste : Tecnopolimero
- Eje de la bomba : Acero Inox AISI304
- Cierre mecánico lado bombas : Carburo de silicio y alúmina
- Cierre mecánico lado motor : Grafito y alúmina
- Conector extraíble impermeable con cierre rápido
- Cable de alimentación 10 mt H07RN-F

MOTOR

- Motor a induction de dos poles rebobinables, enfriado por el líquido bombeado
- Protección IP68
- Aislamiento de clase F
- Para los modelos monofásicos, protección térmica y condensador incorporado
- Para los modelos trifásicos de la protección se encarga el usuario. y el equipo recomendado de acuerdo con las normas
- funcionamiento S1

BAJO DEMANDA:

- Versión Monofásico con interruptor de nivel automático (AUT).

50 Hz min⁻¹ ~ 2900

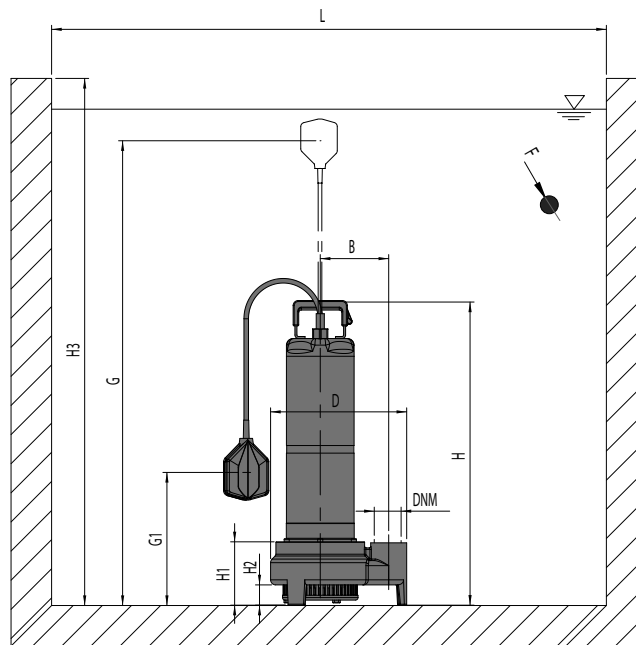
TIPO TYPE		Potenza nominale Nominal power		Potenza assorbita Input power [W]		Condensatore Capacitor 450 V max	Corrente assorbita Input current [A]		Portata - Capacity														
a	b	kW	HP	a	b	[μF]	1~ 230 V	3~ 400 V	Prevalenza (m C.A.) - Total head (m W.C.)														
									Q [m ³ /h]	0	6	9	12	15	18	21	24	27	30	33			
DCX 150 M	DCX 150 T	1,1	1,5	1740	1750	30	8,2	4,3	Q [l/1']	0	100	150	200	250	300	350	400	450	500	550			
									H	m	16,7	15,5	14,6	13,3	11,8	10,6	9,4	8	6,6	4,7			
									Efficiency	%	0	18,5	24,5	28,1	29,9	31,5	31,9	30,6	28,1	22,1			
									P1	Kw	1,1	1,4	1,5	1,6	1,6	1,7	1,7	1,7	1,7	1,7			
DCX 200 M	DCX 200 T	1,47	2	1920	2040	45	9,0	4,4	H	m	20,3	18	17	15,8	14,6	13,5	11,9	10,8	8,7	7,2	5,5		
									Efficiency	%	0	18,9	25,1	29,7	33,8	36,4	36,5	37,2	33,5	30,5	26		
									P1	Kw	1,3	1,6	1,7	1,7	1,8	1,8	1,9	1,9	1,9	1,9	1,9	1,9	

a) ~Monofase 230 V b) ~Trifase 400 V

60 Hz min⁻¹ ~ 3400

TIPO TYPE		Potenza nominale Nominal power		Potenza assorbita Input power [W]		Condensatore Capacitor 450 V max	Corrente assorbita Input current [A]		Portata - Capacity													
a	b	kW	HP	a	b	[μF]	1~ 230 V	3~ 380 V	Prevalenza (m C.A.) - Total head (m W.C.)													
									Q [m ³ /h]	0	6	9	12	15	18	21	24	27	30	33		
DCX 150 M	DCX 150 T	1,1	1,5	1740	1750	30	10,9	3,6	Q [l/1']	0	100	150	200	250	300	350	400	450	500	550		
									H	m	16,7	15,5	14,6	13,3	11,8	10,6	9,4	8	6,6	4,7		
									Efficiency	%	0	18,5	24,5	28,1	29,9	31,5	31,9	30,6	28,1	22,1		
									P1	Kw	1,1	1,4	1,5	1,6	1,6	1,7	1,7	1,7	1,7	1,7		
DCX 200 M	DCX 200 T	1,47	2	2040	1900	45	12,0	4,5	H	m	20,3	18	17	15,8	14,6	13,5	11,9	10,8	8,7	7,2	5,5	
									Efficiency	%	0	18,9	25,1	29,8	33,8	36,4	36,5	37,2	33,5	30,5	26	
									P1	Kw	1,3	1,6	1,7	1,7	1,8	1,8	1,9	1,9	1,9	1,9	1,9	1,9

a) ~Monofase 220 V b) ~Trifase 380 V



TIPO TYPE	DIMENSIONI [mm] DIMENSIONS [mm]											IMBALLO [mm] PACKING [mm]			PESO WEIGHT [kg]
	H	H1	H2	H3	B	D	F	G	G1	L	DNM	A	L	P	
DCX 150	545	125	40	700	140	270	4	-	-	600X600	2"	600	280	280	21,5
DCX 150 AUT	545	125	40	700	140	270	4	570	270	600X600	2"	600	280	280	22
DCX 200	610	125	40	700	140	270	4	-	-	600X600	2"	700	280	280	24
DCX 200 AUT	610	125	40	700	140	270	4	620	320	600X600	2"	700	280	280	24,5