



Alte prestazioni  
High performance  
Performances élevées  
Altas prestaciones

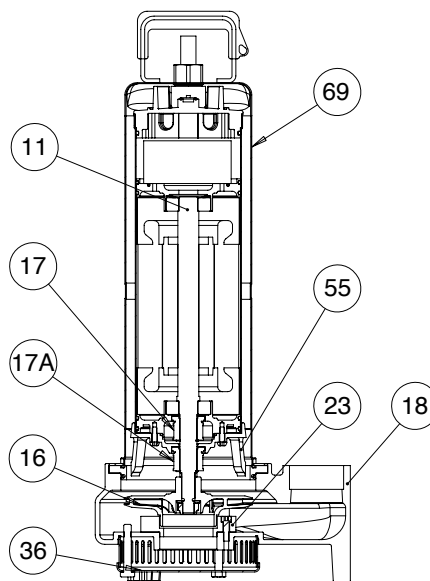
NOMENCLATURA PARTI DI RICAMBIO  
SPARE PARTS LIST  
NOMENCLATURE PIÈCES DE RECHANGE  
NOMENCLATURA REPUESTOS

Sistema di adescamento sicuro  
Servizio continuo parzialmente sommersa  
Connettore estraibile a tenuta stagna con innesto rapido  
Anello d'usura facilmente sostituibile

Anti air-lock system  
Continuous duty partially submerged  
Quick cable coupling watertight connector  
Easily replaceable wear ring

Système d'amorçage sûr  
Service continu partiellement immergé  
Connecteur extractible étanche avec accrochage rapide  
Bague d'usure facilement remplaçables

Sistema de cebado seguro  
Servicio continuo parcialmente sumergida  
Conector extraíble estanco de acoplamiento rápido  
Anillo de desgaste fácilmente reemplazables



- 11 Albero con rotore – Pump shaft + rotor  
Arbre + rotor – Eje rotor
- 16 Girante – Impeller  
Turbine – Impulsor
- 17 Tenuta meccanica – Mechanical seal  
Garniture mécanique – Cierre mecánico
- 17A Tenuta meccanica inferiore – Mechanical seal  
Garniture mécanique inférieur – Cierre mecánico inferior
- 18 Corpo pompa – Pump body  
Corp de pompe – Cuerpo bomba
- 23 Anello d'usura - Wear ring  
Bague d'usure - Anillo de desgaste
- 36 Base filtro – Base filter  
Base filtre – Filtro de base
- 55 Supporto tenuta – Seal support  
Support garniture – Soporte cierre
- 69 Camicia – Cover  
Chemise – Camisa



**ELETTROPOMPE SOMMERGIBILI PER DRENAGGIO**

Le elettropompe sommergibili della serie DCX sono particolarmente adatte al sollevamento di liquidi puliti o parzialmente sporchi, anche con corpi solidi in sospensione con un Ø massimo di 4 mm, non esplosivi e chimicamente non aggressivi per i materiali della pompa, senza parti abrasive. Temperatura max. 35 °C (CEI EN 60335-2-41).

**CARATTERISTICHE COSTRUTTIVE**

Corpo motore e coperchio con manico	Acciaio inox AISI 304
Corpo pompa	Ghisa G20 con trattamento anticorrosione
Girante	Ottone stampato UNI-EN 12165
Anello di usura	Tecnopolimero
Albero pompa	Acciaio inox AISI 304
Tenuta meccanica lato pompa	Carburo di silicio-allumina
Tenuta meccanica lato motore	Graffite - allumina
Connettore estraibile a tenuta stagna con innesto rapido	
Cavo di alimentazione	10 m H07RN-F

**MOTORE**

- Motore ad induzione a due poli, riavvolgibile
- Protezione IP68
- Isolamento classe F
- Alimentazione monofase con motoprotettore incorporato e condensatore permanentemente inserito
- Alimentazione trifase con protezione obbligatoria a cura dell'utente
- Servizio continuo

**A RICHIESTA:**

Versione monofase automatica con galleggiante flottante (AUT).

**SUBMERSIBLE DRAINING ELECTRIC PUMPS**

The submersible draining electric pump series DCX have been designed for pumping clear or slightly dirty liquids, non-explosive or chemically aggressive for the pump's materials, either containing suspended solids max Ø 4 mm, without abrasives parts. Temperatures not higher 35 °C (CEI EN 60335-2-41).

**TECHNICAL FEATURES**

Motor body and cover with handle	Stainless steel AISI 304
Pump body	Cast iron G20 with anti-corrosive coating
Impeller	Stamped brass UNI-EN 12165
Wear ring	Techno-polymer
Pump shaft	Stainless steel AISI 304
Pump's side mechanical seal	Silicon carbide- alumina
Motor's side mechanical seal	Graphite - alumina
Quick cable coupling watertight connector	
Feeding cabl	10 m H07RN-F

**MOTOR**

- Two poles induction rewindable motor
- Protection IP 68
- Class F insulation
- Single-phase feeding with incorporated motor protector and capacitor permanently connected.
- Three-phase feeding with compulsory protection to be provided by the user
- Continuous duty

**ON REQUEST:**

Single-phase automatic version with float switch (AUT).

**ÉLECTROPOMPES SUBMERSIBLES POUR EAUX USÉES**

Les électropompes submersibles de la série DCX sont particulièrement adaptées au relèvement de liquides propres ou partiellement sales, même avec des corps solides en suspension avec un Ø maximum de 4 mm, non explosifs et chimiquement non agressifs pour les matériaux de la pompe, sans parties abrasives. Température max. 35 °C (CEI EN 60335-2-41).

**CARACTERISTIQUES DE CONSTRUCTION**

Carcasse moteur et le couvercle avec la poignée	Acier inox AISI 304
Corps de pompe	En fonte G20 avec traitement anti-corrosion
Turbine	Laiton estampé UNI-EN 12165
Bague d'usure	Technopolymère
Abre de pompe	Acier inox AISI 304
Garniture mécanique partie pompe	Carbure de silicium et aluminium
Garniture mécanique partie moteur	Graphite et aluminium
Connecteur étanche extractible avec attache rapide	
Câble d'alimentation	10 m H07RN-F
Immersion max	5 m

**MOTOR**

- Moteur à induction à deux pôles rebobinable, refroidi par le liquide pompé
- Protection IP68
- Classe d'isolation F
- Le modèles monophasé son avec protection thermique et condensateur connecté en permanence
- Pour les modèles triphasés, la protection est à la charge de l'utilisateur. A recommandé l'équipement conformément à la réglementation
- Service S1

**SUR DEMANDE:**

Version Monophasée avec flotteur automatique (AUT).

**ELECTROBOMBAS SUMERGIBLES PARA AGUAS RESIDUALES**

Las electrobombas sumergibles de la serie DCX son especialmente adecuadas para la elevación de líquidos limpios o parcialmente sucios, incluso con cuerpos sólidos en suspensión con un Ø máximo de 4 mm, que no sean explosivos ni químicamente agresivos para los materiales de la bomba, sin partes abrasivas. Temperatura max. 35 °C (CEI EN 60335-2-41).

**CARACTERISTICAS DE CONSTRUCCIÓN**

Cuerpo de motor y tapa con el mango	Acero Inox AISI304
Cuerpo de bomba	Fundición gris G20 con tratamiento contra-corrosión
Rodete	Latón UNI-EN 12165
Anillo de desgaste	Tecnopolimero
Eje de la bomba	Acero Inox AISI304
Cierre mecánico lado bombas	Carburo de silicio y alúmina
Cierre mecánico lado motor	Grafito y alúmina
Conector extraíble impermeable con cierre rápido	
Cable de alimentación	10 mt H07RN-F
Máxima inmersión	5 mt

**MOTOR**

- Motor a induction de dos poles rebobinables, enfriado por el líquido bombeado
- Protección IP68
- Aislamiento de clase F
- Para los modelos monofásicos, protección térmica y condensador incorporado
- Para los modelos trifásicos de la protección se encarga el usuario. y el equipo recomendado de acuerdo con las normas
- funcionamiento S1

**BAJO DEMANDA:**

Versión Monofásico con interruptor de nivel automático (AUT).

50 Hz min<sup>-1</sup> ~ 2900

TIPO TYPE		Potenza nominale Nominal power		Potenza assorbita Input power [W]		Condensatore Capacitor 450 V max	Corrente assorbita Input current [A]		Portata - Capacity													
									Q [m <sup>3</sup> /h]													
									Q [l/1']													
a	b	kW	HP	a	b	[μF]	1~ 230 V	3~ 400 V	Prevalenza (m C.A.) - Total head (m W.C.)													
DCX 150 M	DCX 150 T	1,1	1,5	1740	1750	30	8,2	4,3	H	m	16,7	15,5	14,6	13,3	11,8	10,6	9,4	8	6,6	4,7		
									Efficiency	%	1,1	1,4	1,5	1,6	1,6	1,7	1,7	1,7	1,7	1,7		
									P1	Kw	0	18,5	24,5	28,1	29,9	31,5	31,9	30,6	28,1	22,1		
DCX 200 M	DCX 200 T	1,47	2	1920	2040	45	9,0	4,4	H	m	20,3	18	17	15,8	14,6	13,5	11,9	10,8	8,7	7,2	5,5	
									Efficiency	%	1,3	1,6	1,7	1,7	1,8	1,8	1,9	1,9	1,9	1,9	1,9	
									P1	Kw	0	18,9	25,1	29,7	33,8	36,4	36,5	37,2	33,5	30,5	26	

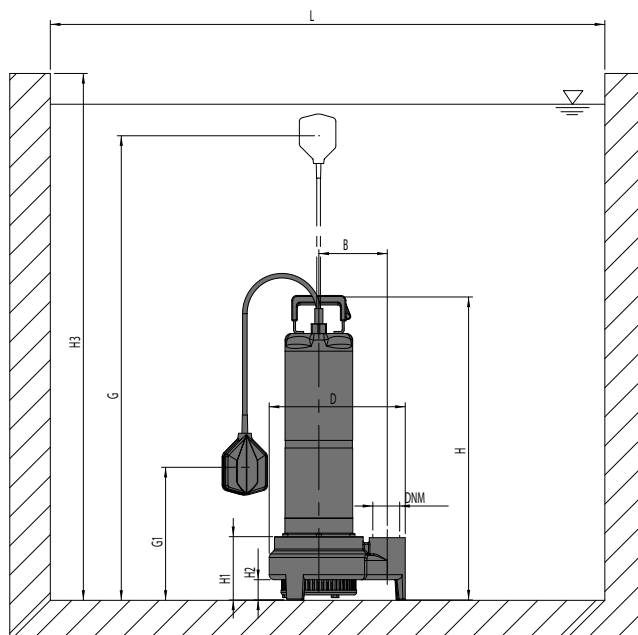
a) ~ Monofase 230 V    b) ~ Trifase 400 V



60 Hz min<sup>-1</sup> ~ 3400

TIPO TYPE		Potenza nominale Nominal power		Potenza assorbita Input power [W]		Condensatore Capacitor 450 V max [μF]	Corrente assorbita Input current [A]		Portata - Capacity													
									Prevalenza (m C.A.) - Total head (m W.C.)													
a	b	kW	HP	a	b		1~ 230 V	3~ 380 V	Q [m <sup>3</sup> /h]	0	6	9	12	15	18	21	24	27	30	33		
									Q [l/1']	0	100	150	200	250	300	350	400	450	500	550		
DCX 150 M	DCX 150 T	1,1	1,5	1740	1750	30	10,9	3,6	H	m	16,7	15,5	14,6	13,3	11,8	10,6	9,4	8	6,6	4,7		
									Efficiency	%	1,1	1,4	1,5	1,6	1,6	1,7	1,7	1,7	1,7	1,7	1,7	1,7
									P1	Kw	0	18,5	24,5	28,1	29,9	31,5	31,9	30,6	28,1	22,1		
DCX 200 M	DCX 200 T	1,47	2	2040	1900	45	12,0	4,5	H	m	20,3	18	17	15,8	14,6	13,5	11,9	10,8	8,7	7,2	5,5	
									Efficiency	%	1,3	1,6	1,7	1,7	1,8	1,8	1,9	1,9	1,9	1,9	1,9	1,9
									P1	Kw	0	18,9	25,1	29,8	33,8	36,4	36,5	37,2	33,5	30,5	26	

a) ~Monofase 220 V b) ~Trifase 380 V



TIPO TYPE	DIMENSIONI [mm] DIMENSIONS [mm]										IMBALLO [mm] PACKING [mm]			PESO WEIGHT [kg]	
	H	H1	H2	H3	B	D	F	G	G1	L	DNM	A	L		P
DCX 150	545	125	40	700	140	270	4	-	-	600X600	2"	600	280	280	21,5
DCX 150 AUT	545	125	40	700	140	270	4	570	270	600X600	2"	600	280	280	22
DCX 200	610	125	40	700	140	270	4	-	-	600X600	2"	700	280	280	24
DCX 200 AUT	610	125	40	700	140	270	4	620	320	600X600	2"	700	280	280	24,5